

FINAL



| | | | | |
|--------|---------|----|---------|--------------|
| Αιξωνή | 60 | - | 36 | Έν. Αμφιάλης |
| 50% | 9 / 18 | FT | 8 / 15 | 53% |
| 35% | 15 / 43 | 2p | 11 / 37 | 30% |
| 28% | 7 / 25 | 3p | 2 / 12 | 17% |
| 46 | 31 - 15 | Rb | 36 - 8 | 44 |
| | 20 | Tu | 30 | |

Referees: Παπαφωτίου - Αχιλλέως

| Each Period | 1st | 2nd | 3rd | 4th |
|--------------|-----|-----|-----|-----|
| Αιξωνή | 13 | 17 | 9 | 21 |
| Έν. Αμφιάλης | 9 | 9 | 14 | 4 |

| End of Period | 1st | 2nd | 3rd | 4th |
|---------------|-----|-----|-----|-----|
| Αιξωνή | 13 | 30 | 39 | 60 |
| Έν. Αμφιάλης | 9 | 18 | 32 | 36 |

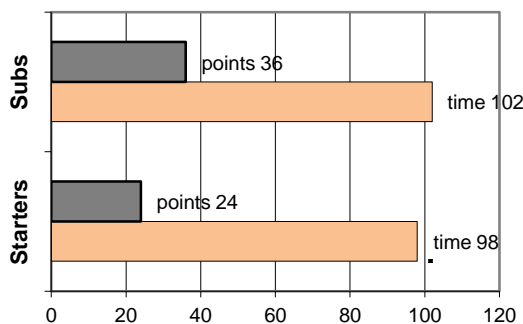


Coach: Χ. Γκονουλού - Α. Κλάδης
Α.Ε.Γ. ΑΙΩΩΝΗ

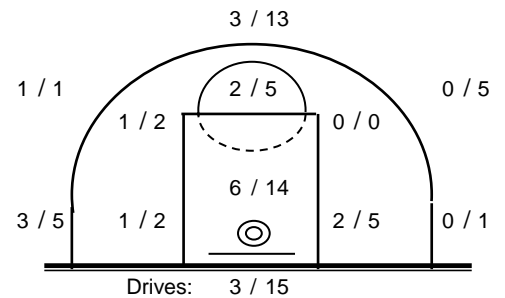
Fast Breaks 8 / 11

| # Player | Time (min) | Points | Ft | 2p | 3p | +/- | Rebs | | As | St | Tu | Bl | Fouls | | Rkg* |
|--------------------|------------|-----------|---------------|----------------|---------------|------------|-----------|-----------|-----------|-----------|-----------|----------|-----------|-----------|-----------|
| | | | | | | | de | of | | | | | Wo | Co | |
| 4 Κλάδης Αν. | 22 | 8 | 0 / 0 | 1 / 3 | 2 / 3 | 21 | 2 | 0 | 3 | 3 | 2 | 0 | 3 | 2 | 11 |
| 5 Μωραΐτης Π. | 25 | 6 | 0 / 0 | 3 / 5 | 0 / 2 | 19 | 5 | 4 | 0 | 3 | 1 | 1 | 1 | 2 | 14 |
| 6 Σέιφερ Ηλ. | 27 | 6 | 1 / 2 | 1 / 5 | 1 / 6 | 13 | 3 | 0 | 5 | 1 | 5 | 0 | 3 | 3 | 0 |
| 7 Αρφαριώτης Στ. | 19 | 13 | 4 / 6 | 0 / 0 | 3 / 9 | 3 | 0 | 1 | 0 | 4 | 1 | 0 | 4 | 1 | 9 |
| 8 Φιλιππάκης Γ. | 10 | 0 | 0 / 0 | 0 / 0 | 0 / 0 | 0 | 1 | 1 | 0 | 1 | 1 | 0 | 0 | 2 | 2 |
| 9 Γουβιάς Γ. | 17 | 7 | 1 / 2 | 3 / 7 | 0 / 2 | 12 | 5 | 2 | 0 | 3 | 1 | 1 | 3 | 3 | 10 |
| 10 Κάππος Δ. | 16 | 6 | 0 / 0 | 3 / 9 | 0 / 0 | 3 | 5 | 2 | 1 | 0 | 0 | 0 | 2 | 1 | 8 |
| 11 Παπανικολάου Γ. | 10 | 5 | 0 / 0 | 1 / 2 | 1 / 1 | -1 | 2 | 0 | 0 | 0 | 1 | 0 | 0 | 0 | 5 |
| 12 Παναγόπουλος Ν. | 12 | 2 | 2 / 4 | 0 / 3 | 0 / 0 | 15 | 1 | 0 | 0 | 0 | 1 | 1 | 2 | 0 | - |
| 13 Ζούπας Αν. | 14 | 0 | 0 / 0 | 0 / 0 | 0 / 0 | 13 | 0 | 1 | 2 | 1 | 2 | 0 | 0 | 0 | 2 |
| 14 Ζούπας Αλ. | 8 | 1 | 1 / 2 | 0 / 1 | 0 / 1 | 6 | 2 | 0 | 1 | 2 | 1 | 0 | 1 | 0 | 2 |
| 15 Μπαλτούκας Κ. | 20 | 6 | 0 / 2 | 3 / 8 | 0 / 1 | 16 | 4 | 2 | 2 | 5 | 3 | 0 | 3 | 4 | 8 |
| Team | | | | | | | 1 | 2 | | | 1 | 0 | 0 | | |
| 1st quarter | | 13 | 0 / 0 | 5 / 13 | 1 / 5 | 6 | 4 | 3 | 6 | 5 | 1 | 4 | 1 | 16 | |
| 2nd quarter | | 17 | 1 / 2 | 5 / 12 | 2 / 7 | 9 | 3 | 2 | 6 | 4 | 1 | 4 | 6 | 21 | |
| 3rd quarter | | 9 | 4 / 8 | 1 / 9 | 1 / 7 | 9 | 4 | 2 | 5 | 6 | 1 | 7 | 7 | 6 | |
| 4th quarter | | 21 | 4 / 8 | 4 / 9 | 3 / 6 | 7 | 4 | 7 | 6 | 5 | 0 | 7 | 4 | 28 | |
| Final Stats | 200 | 60 | 9 / 18 | 15 / 43 | 7 / 25 | 120 | 31 | 15 | 14 | 23 | 20 | 3 | 22 | 18 | 71 |
| | | | 50% | 35% | 28% | | | 46 | | | | | | | |

Starters- Subs ratio



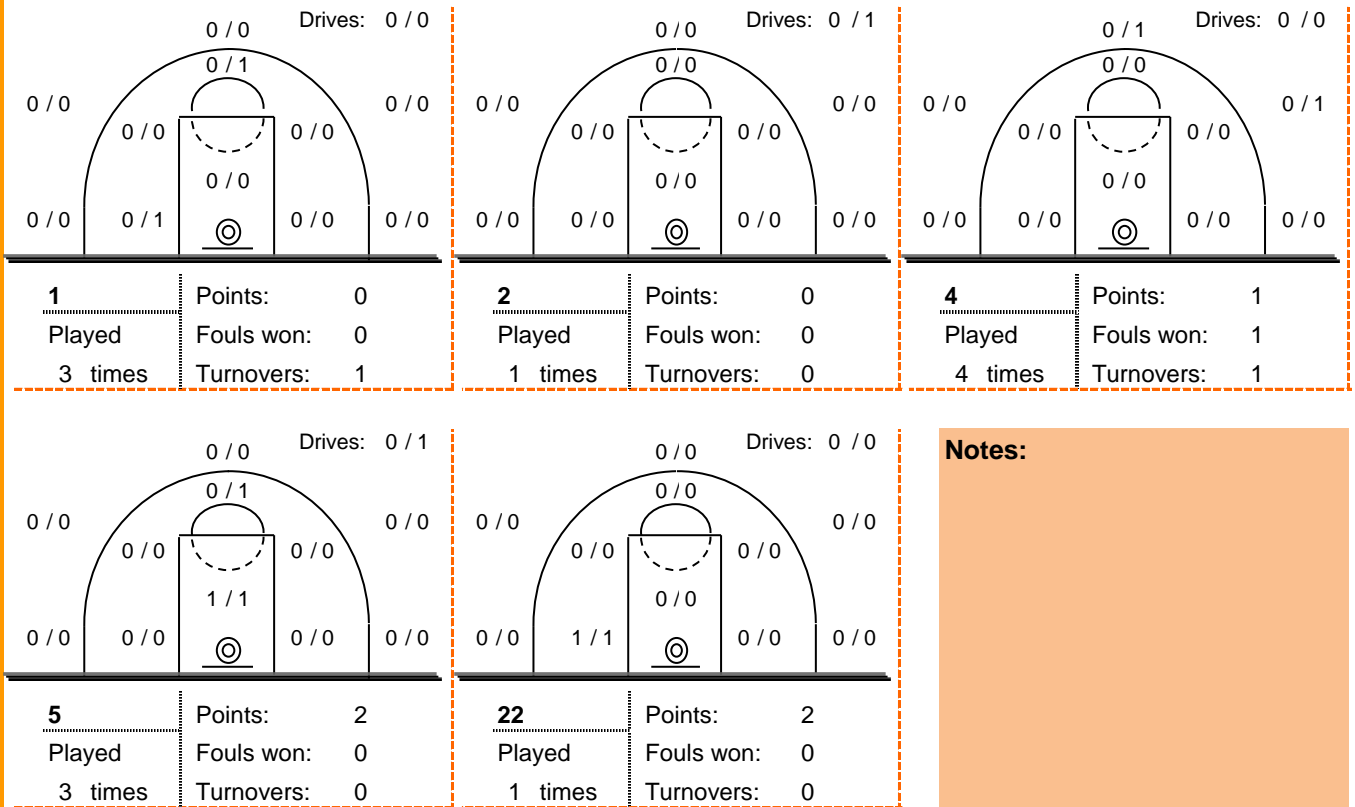
Shot Chart



*Ranking= Pts+Rebs+As+St+B-Mished Shots-Tu (Time Played>7min.)

Offense Analysis:

Play performance:

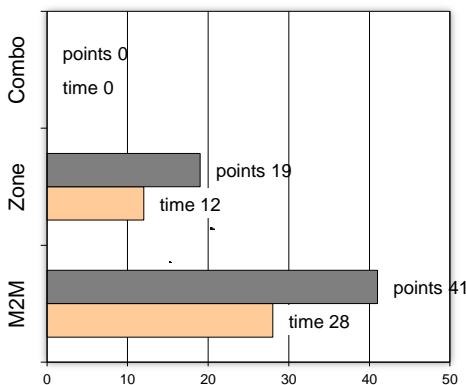


Notes:

Against Defense Types:

Turnovers:

Fast breaks:



Έγιναν 20 λάθη
0 ήταν χρονικές υπερβάσεις,
1 ήταν παραβάσεις γραμμών,
15 ήταν λάθη κατοχής και
4 ήταν βήματα ή μεταφορά.

Επετεύχθησαν 8 αιφνιδιασμοί
0 ήταν πρωτεύοντες
1 ήταν δευτερεύοντες
7 προήλθαν από λάθος
 του αντιπάλου

Πραγματοποιήθηκαν συνολικά 96 επιθέσεις, με απόδοση 0.63
 έναντι 89 επιθέσεων των αντιπάλων.

Defense Analysis:

Έν. Αμφιάλης

Opponent's shot chart

Defense Types Performance

| | |
|----------------------|------|
| 4 Γλαράκης Σ. | 4 |
| 5 Παρηγόρης Σ. | 6 -1 |
| 6 Γεωργακίου Β. | 1 |
| 7 Παναγιωτόπουλος Π. | 3 -1 |
| 8 Σουρούφης Μ. | 0 |
| 9 Αρβανίτης Ε. | 5 |
| 10 Μπαμπάκος Ι. | 13 |
| 11 Λάσκαρης Ν. | 0 |
| 12 Κατσίκας Ν. | 0 |
| 13 Απαλίδης Δ | 2 |
| 14 Κουτσοβέρης Θ. | 0 |
| 15 Μπέλλος Σ. | 2 |

